

Le carnet de travail

Ce carnet est un objet PERSONNEL
Il témoigne de la **DIVERSITÉ** des projets
et des démarches. Il est une **TRACE DE**
VOTRE TRAVAIL de l'année,

Oui, mais
on met quoi
dedans ?

• Il sert à :

- évaluer votre capacité à anticiper une réalisation et évoluer si nécessaire
- repérer vos réflexions autour des questions liées aux projets travaillés selon votre sensibilité et vos intentions.
- pointer et mémoriser un vocabulaire spécifique et des références
- Il témoigne des réalisations abouties, inachevées ou en cours, des expériences, des rencontres et des références ayant pu jaloner l'ensemble de l'année de terminale et que l'élève a décidé de retenir ou de valoriser.
- C'est un outil de cheminement et de formation pour vous, mais aussi un support pour l'oral du bac.
- En gardant trace de vos éventuelles hésitations, de vos choix, il permettra au jury au moment de l'oral de dialoguer avec vous pour mieux comprendre vos démarches tout en évaluant vos capacités de travail et de recherche.
- Il permet une meilleure compréhension de votre parcours en arts plastiques et une appréciation plus fine de votre engagement comme de votre sensibilité artistique.

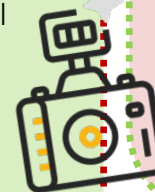


Autour de chaque projet

Rassemble toutes vos idées,
vos hésitations,
vos questionnements

- Des croquis et schémas qui mettent en dessin des idées multiples
- Des annotations brèves qui précisent les idées
- Des images récoltées (éventuellement retravaillées ou annotées) pour montrer ce qui vous intéresse et qui vous inspire.
- Un bref story board s'il s'agit d'une vidéo.
- La description dessinée de différentes étapes anticipées d'une performance, des petites photos ou dessins du lieu. Des recherches de mise en scène. Le matériel nécessaire...
- Des textes en relation avec votre projet
- Toutes les recherches sont donc à garder

A savoir : les grandes esquisses, réalisations préparatoires, échantillons, photos ou vidéos des étapes d'un projet, captations des mises en œuvre... sont à conserver pour le dossier du bac



Expériences, rencontres, références

- Au fil du carnet, en alternance avec les recherches plastiques, on insère
- Des croquis ou photos de références personnelles légendées
 - Des notes sur des références vues en cours et qui vous ont intéressés
 - Des prises de notes et études faites lors de visites de musées ou d'expositions ou de rencontres professionnelles
 - Des témoignages graphiques, collages, photos, lors de sorties.
 - Des dessins d'observation
 - Des dessins personnels qui peuvent rappeler un thème étudié, une expo visitée...
- Pour cette partie, vous pouvez vous aider avec la méthode « sketchnote »



Forme libre mais conseillé A4
30 pages environ
Éviter les spirales