

Télétravail : connexion au bureau à distance



préalable

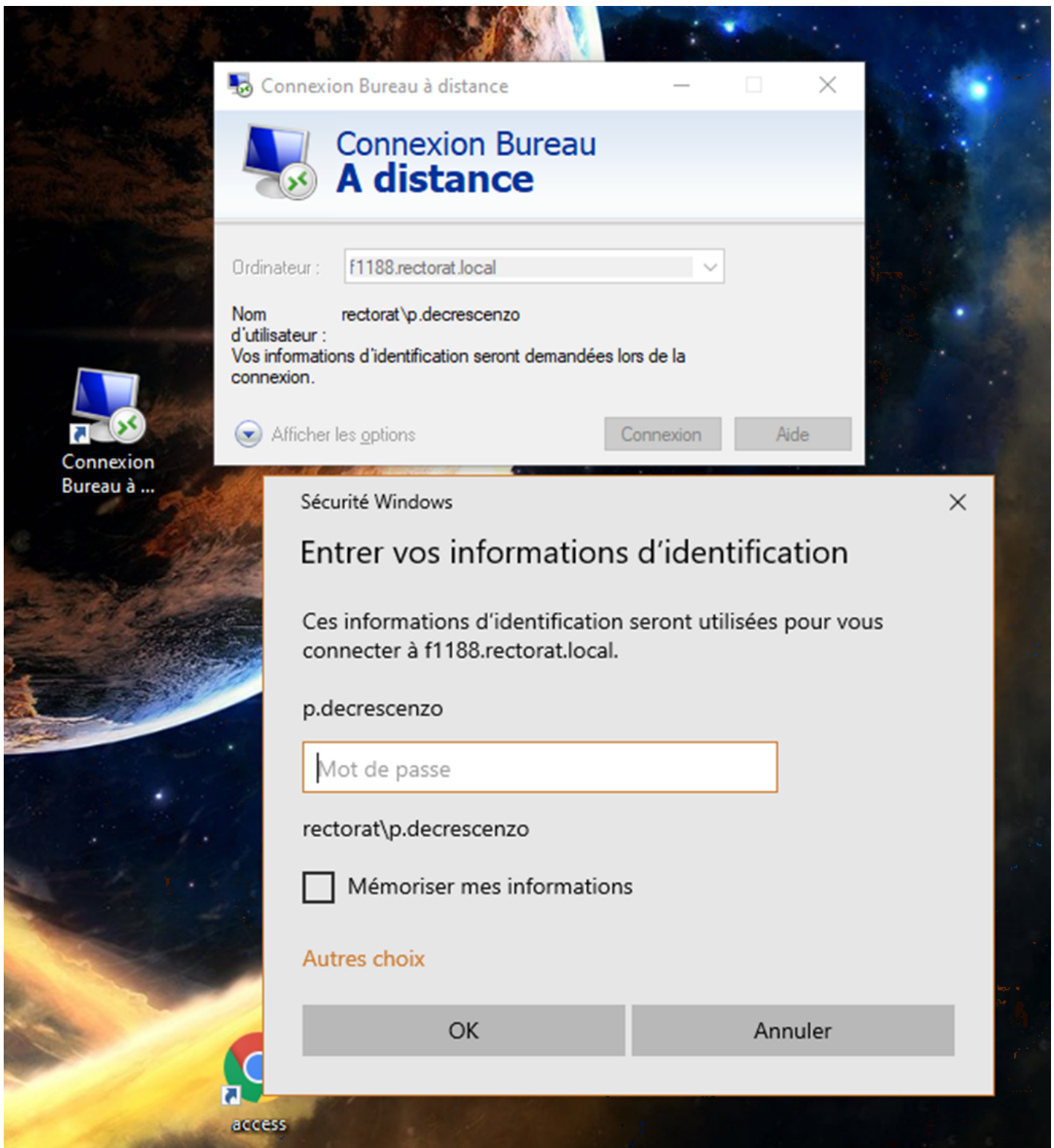
Il est nécessaire de vous connecter au VPN. Une documentation est à votre disposition sur le site support.

Lancement de Connexion Bureau à distance

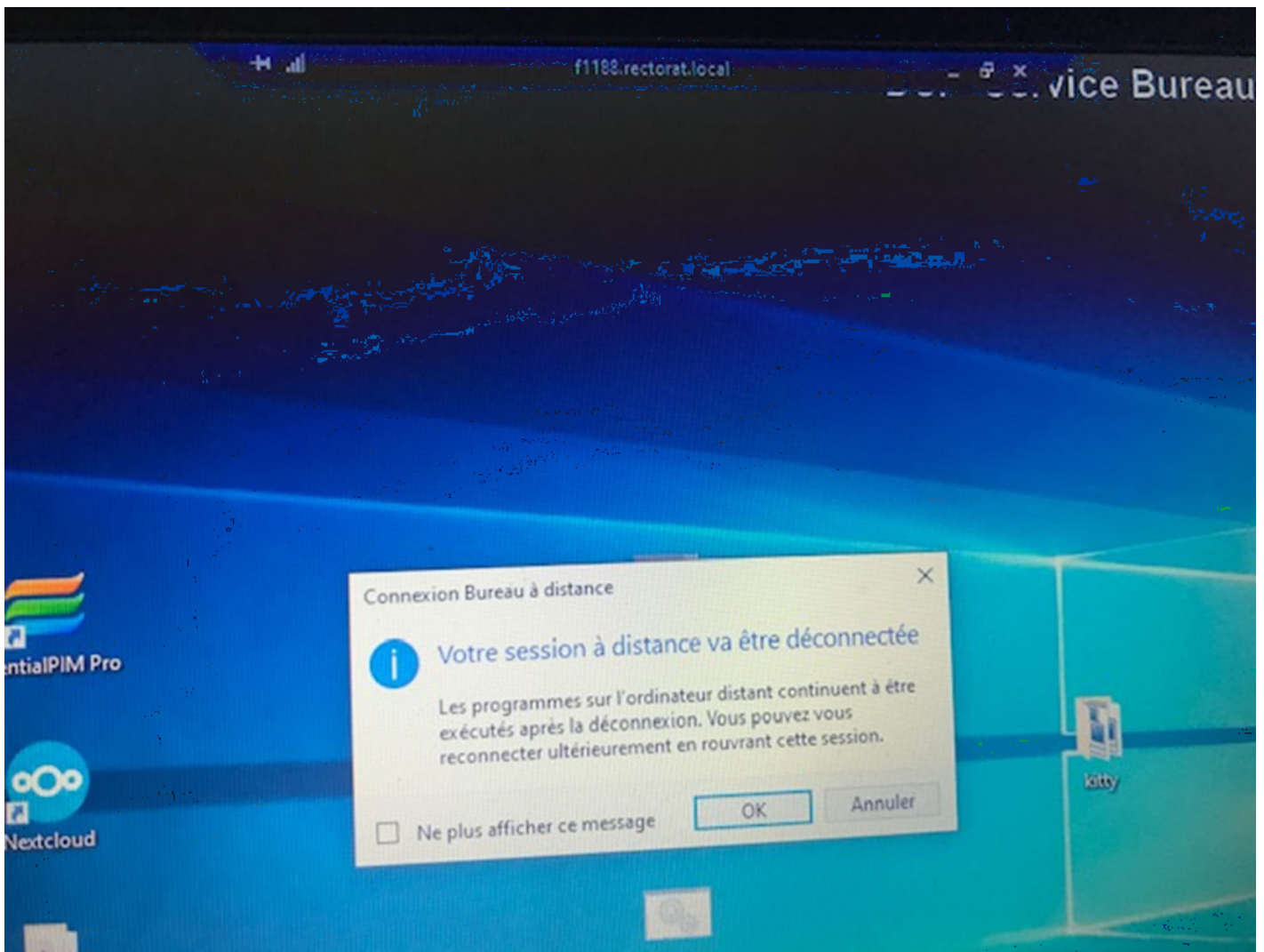
Cliquez sur l'icône "Connexion Bureau à distance"

Une boîte de dialogue s'affiche avec vos identifiants. Ils vous auront été communiqués au préalable ou auront été installés par nos soins.

Une deuxième boîte de dialogue peut apparaître et vous demande un mot de passe. C'est celui que vous saisissez pour ouvrir une session sur votre ordinateur de bureau.



Quand vous avez terminé de travailler à distance, veuillez fermer la connexion en cliquant sur la croix de la barre bleue.



Puis cliquez sur ok

Foire aux questions :

A/ J'ai une erreur avec "Connexion bureau à distance", je ne peux pas me connecter

1/ avez-vous lancé ou être vous toujours connecté au VPN ?

2/ Votre Pc au bureau est-il resté allumé ? En cas de doute, contactez la DSR (<https://assistance.ac-corse.fr>)

B/ Ma connexion RDP a cessé de fonctionner. Tout est figé :

1/ redémarrez votre PC, connectez vous a nouveau au VPN et a u bureau a distance. Si le souci continue, contactez la DSI (<https://assistance.ac-corse.fr>)

C/ Comment puis-je vérifier que le VPN fonctionne ?

1/ essayez d'accéder à la page web <http://web.ac-corse.fr/intra/>. Si la page s'affiche sans erreur, c'est que le VPN fonctionne.

D/ Dois-je éteindre mon PC : NON, jamais "en vitesse"

1/ ne pas tenter d'éteindre votre PC à la maison avant de vous avoir déconnecté de votre connexion distante ! (cf le 2/) (vous risqueriez d'arrêter votre PC du bureau)

2/ Fermez absolument la connexion "bureau à distance" : Cliquez sur l'icône [X], à partir du menu horizontal en haut, à droite, qui s'affiche au passage du curseur lorsque vous remontez votre souris.

Revision #9

Created 5 October 2023 06:23:24 by Admin

Updated 5 October 2023 08:32:06 by Admin