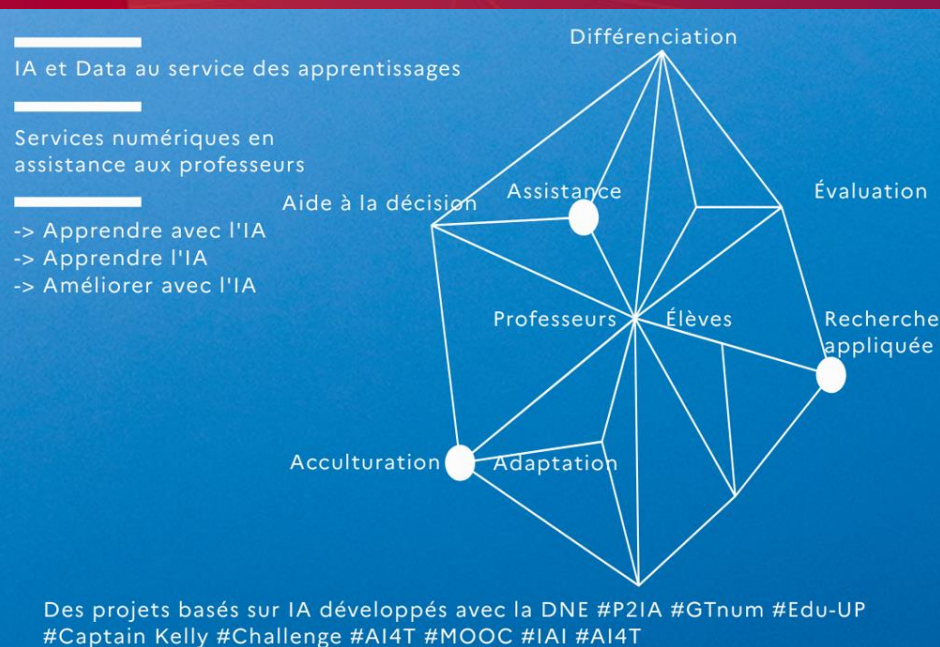


# TERRITOIRE NUMÉRIQUE ÉDUCATIF Corse du Sud

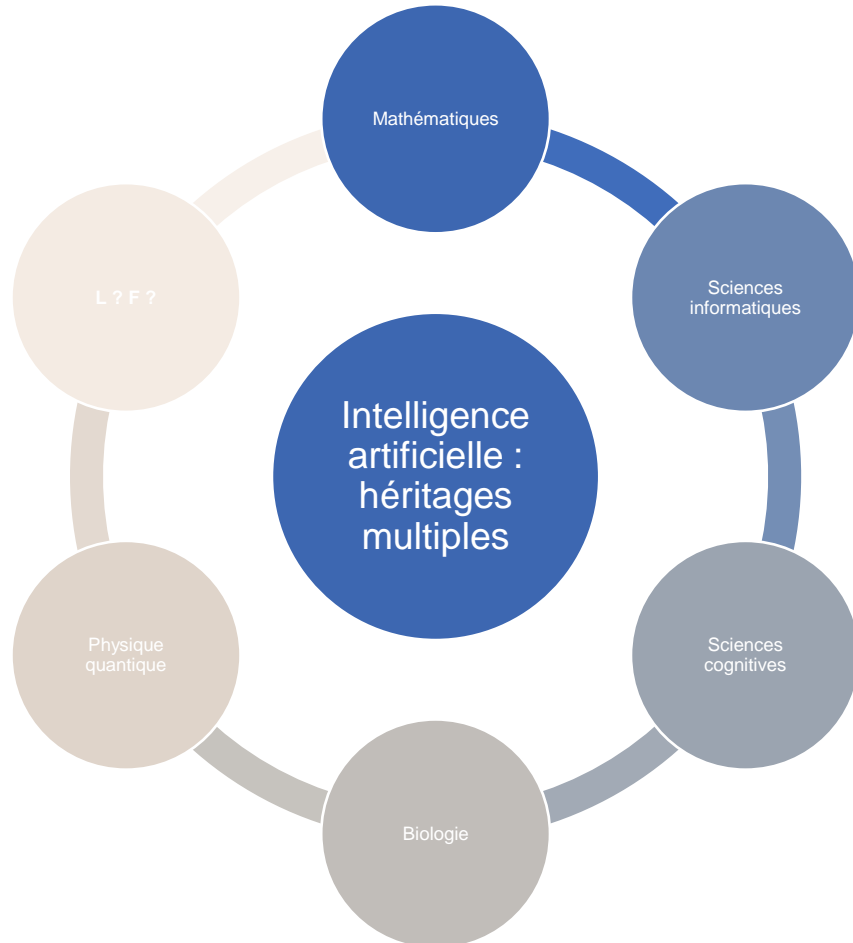


## Éducation et place de l'IA



Représentation des interactions IA et éducation  
DNE 2023-2024

# Intelligence artificielle



De nombreuses définitions depuis **1956** et les principes fondateurs.

IA:

« Ensemble des théories et des techniques mises en œuvre en vue de réaliser des machines capables de *\*simuler\** l'intelligence. » Larousse

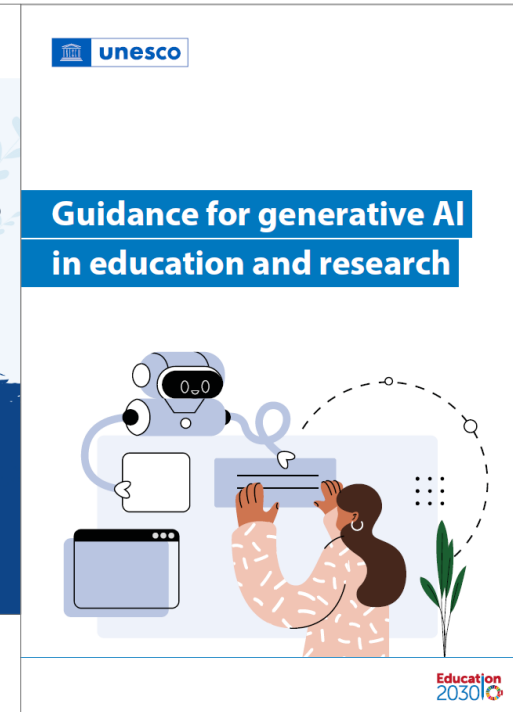
*\*Simuler\**, ressembler, s'apparenter à (dans des secteurs spécifiques), pour assister et aider l'intelligence humaine

Nouvelle piste de définition récente :

« Faire faire à une **machine** ce qui aurait été **jugé intelligent** si [cela avait été] réalisé par un **humain**. »

D'après (Romero et al., 2023)

# Intelligence artificielle et éducation au cœur de possibles transformations pédagogiques



Un contexte national et international en forte activité autour de l'IA

- Initialement le rapport Villani #AIForHumanity,
- Stratégie du numérique pour l'Éducation (2023-2027), avec mise à jour en 2024
- Stratégie nationale pour l'IA désormais en phase 2,
- *Digital Education Action Plan* européen (DEAP 2021-2027), avec évolution en 2024

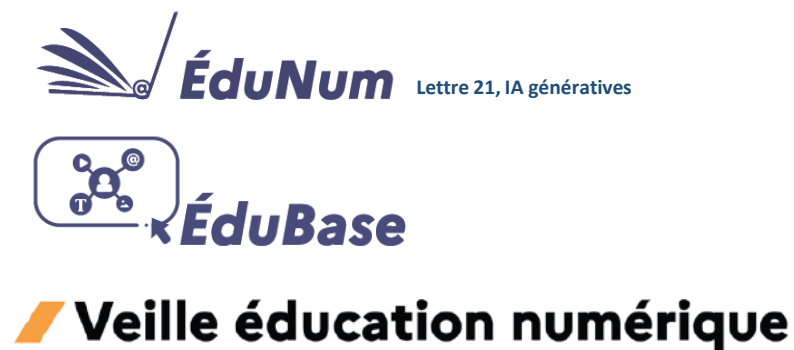
Des enjeux : **pédagogiques, sociétaux, juridiques, éthiques**, technologiques, économiques ...

- Importance de construire un cadre de confiance respectant les **enjeux démocratiques** : basés sur les **attendus éthiques et juridiques, scientifiques et centrés sur les professeurs et les élèves.**

# IA et éducation

## Illustration d'actions et d'usages

### Les ressources d'information



### Les ressources de formation - coopération internationale



### Les services basés sur l'IA



**M.I.A. Seconde**  
L'application qui va t'aider à progresser en français et en mathématiques

Application de remédiation basée sur l'IA, en mathématiques et en français, pour les élèves de seconde.

**P2IA**

**PARTENARIAT d'INNOVATION INTELLIGENCE ARTIFICIELLE**  
Partenariat d'innovation pour l'acquisition d'un assistant pédagogique basé sur l'intelligence artificielle à destination des enseignants et des élèves du cycle 3.



Un service d'assistance.

Un apprentissage au plus près des besoins.



R&D Pré-Industrialisation Déploiement exploitation

### Les perspectives

PNF In fine Octobre 24  
« IA et éducation »

Sommet IA Paris décembre 2024 /  
Janvier 2025

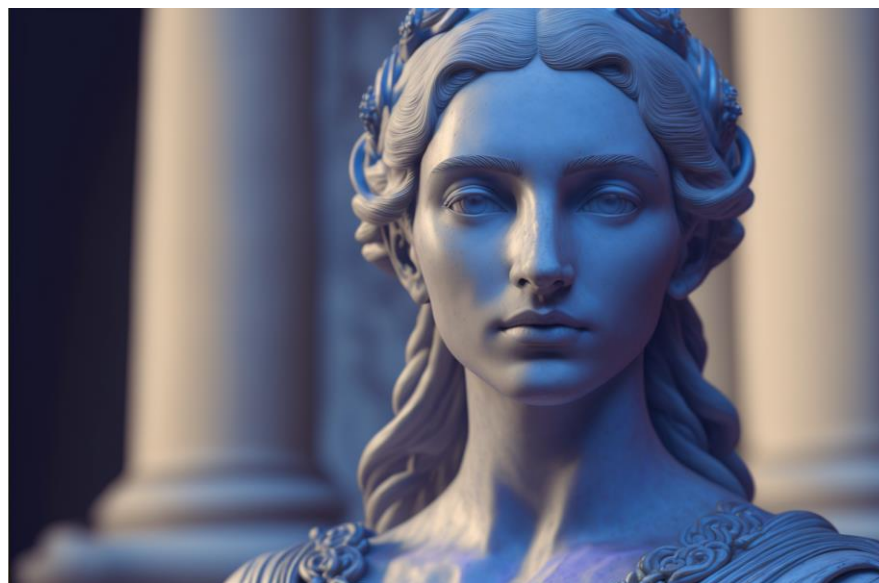
# Les IA génératives, quel cadre et quels usages ?

Les principes suivants doivent guider les usages pédagogiques (rentrée septembre 2023):

- **Les enseignants peuvent** utiliser l'IA pour les assister dans les tâches de préparation et pour la réalisation d'activités pédagogiques à leur initiative et sous leur contrôle ;
- Dans le cadre scolaire, les usages par **les professeurs et les élèves doivent respecter** le RGPD ;
- Les **enseignants doivent aider** les élèves à développer un **esprit critique** sur l'utilisation de l'IA dans le cadre de la formation à la citoyenneté [numérique].

... EMI – EMC – EMI – EMC – EMI – EMC – EMI – EMC ...

Publication  
31/01/2024  
AI4T



*Simulation d'une statue en marbre symbolisant Marianne  
IA générative – DNE 2023*



**Contacts :** Équipe TN2-DNE sujets IA et éducation : Axel Jean, Isabelle Masseran, Elie Allouche, Clément Fantoli, Jérémie Coris et l'AMDAC Philippe Ajuelos