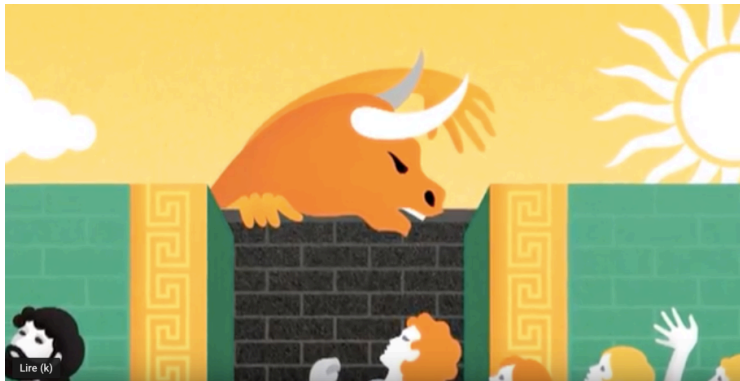


LE MYTHE - LA MYTHOLOGIE

Compréhension orale

Objectif => Compréhension globale d'un documentaire.



Le minotaure

Dédale et Icare sont
enfermés dans le
labyrinthe.



Dédale construit avec des
plumes d'oiseaux deux
paires d'ailes articulées



Dédale recommande à Icare de ne
pas trop s'approcher du soleil
mais Icare n'écoute pas son père.

Les ailes se détachent. Icare tombe dans la mer et les eaux



Réponds aux questions suivantes :

1 – Qui est le roi de Crète :

.....

2 – Souligne la bonne réponse :

a - C'est Dédale qui a construit le labyrinthe.

b – C'est le roi de Crète qui a construit le labyrinthe.

3 – Le Minotaure est enfermé dans ce labyrinthe. Entoure la bonne réponse.

VRAI

FAUX

4 – Minos enferme Dédale et son fils dans le labyrinthe.

VRAI

FAUX

5 – Dédale décide de fuir en train :

VRAI

FAUX

6 – Que construit Dédale pour fuir ?

.....

7 – Que recommande Dédale à Icare ?

.....

8 – Icare écoute son père :

VRAI

FAUX

9 – Icare meurt noyé :

VRAI

FAUX

.....

LE MYTHE - LA MYTHOLOGIE
Compréhension des écrits
Objectif => Enrichir son vocabulaire

Le portrait de Dédale

Dédale est l'architecte qui a construit pour le roi de Crète, Minos, le labyrinthe. C'est un palais dont on ne peut pas s'échapper et où est enfermé le Minotaure, un monstre effrayant.

Le roi Minos soupçonne Dédale d'avoir fourni aux Grecs d'Athènes le secret de ce labyrinthe. Pour le punir, Minos enferme Dédale et son fils Icare dans ce palais..... « Pour fuir, dit Dédale à son fils, seuls l'air et le ciel sont libres. » Il construit avec des plumes d'oiseaux deux paires d'ailes articulées. Il les fixe à ses épaules et à celles de son fils avec de la cire d'abeille. Il recommande à Icare de ne pas trop s'approcher du soleil car la cire fondrait et les ailes se détacheraient. Mais ce nouveau pouvoir de voler grise le jeune Icare et il veut voir de près le char d'Apollon. Il monte de plus en plus haut, refuse d'entendre les appels de son père. Les ailes se détachent. Il tombe dans la mer et les eaux se referment sur lui....

Traduis les mots suivants dans ta langue d'origine :

Un architecte =>

S'échapper =>

Enfermer =>

Soupçonner =>

Palais =>

Construire =>

S'approcher =>

La cire =>

Lecture :

Lis le texte à haute voix. Enregistre ta lecture avec ton téléphone. Envoie-moi ton enregistrement : <https://leia.itslearning.com/>